

2024



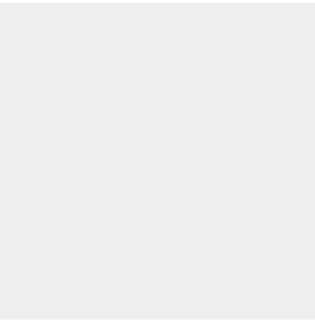
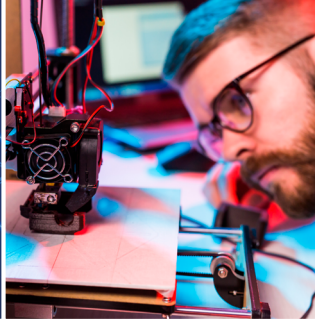
CONCOURS
Geipi Polytech

VOUS
PRÉPAREZ
UN BAC
GÉNÉRAL

DEVENEZ
INGÉNIEUR.E

35
ÉCOLES
D'INGÉNIEURS
PUBLIQUES
POST BAC

#acoustique
#aéronautique
#agroalimentaire
#aménagement
#automobile
#biologie
#électronique
#énergie
#environnement
#finance
#génie civil
#géomatique
#informatique
#innovation
#logistique
#maintenance
#matériaux
#mécanique
#optique
#plasturgie
#réseaux
#robotique
#santé
#sécurité
#télécommunications



À chacun son avenir

DEVENIR INGÉNIEUR



QU'EST-CE QU'UN INGÉNIEUR ?

L'ingénieur participe au progrès ; il a pour missions de résoudre des problèmes techniques ou technologiques de haut niveau, mais aussi d'innover.

Les fonctions que l'ingénieur exerce et les secteurs d'activité dans lesquels il évolue sont très variés : aéronautique, électronique, énergie, environnement, finance, génie civil, logistique, télécommunications, transport...

Pour mener à bien les projets qui lui sont confiés, l'ingénieur doit posséder des compétences scientifiques, techniques, économiques, managériales et humaines.

LE CONCOURS

Le concours Geipi Polytech est un concours d'entrée commun à 35 écoles d'ingénieurs publiques post Bac.

3812 places offertes en 2024.

LA FORMATION

Les 35 écoles du concours Geipi Polytech sont des écoles en 5 ans.

Les 2 années de cycle préparatoire sont intégrées dans l'école d'ingénieurs ou adossées à un parcours de Licence scientifique, avec un complément de formation dans l'école.

Près de 200 spécialités ingénieurs sont proposées dont 1/3 par apprentissage.

Nos écoles forment des ingénieurs responsables et citoyens, capables de construire le monde de demain dans une démarche de développement durable.

CONSEILS

Les écoles du concours Geipi Polytech souhaitent répondre à une demande croissante d'ingénieurs, tout en maintenant un objectif d'excellence quelle que soit l'origine des candidats.

Pour réussir pleinement vos études d'ingénieur dans nos écoles, il est conseillé d'avoir suivi :

En classe de Première :

- La spécialité mathématiques
- La spécialité physique-chimie
- Une 3^e spécialité de votre choix

En classe de Terminale :

- La spécialité mathématiques complétée par l'une des spécialités suivantes :
 - Physique-chimie
 - Sciences de la vie et la terre
 - Numérique et sciences informatiques
 - Sciences de l'ingénieur
 - Biologie-écologie (dans les lycées agricoles)

OU

- L'option mathématiques complémentaires complétée par deux des cinq spécialités listées ci-dessus



MODALITÉS DU CONCOURS



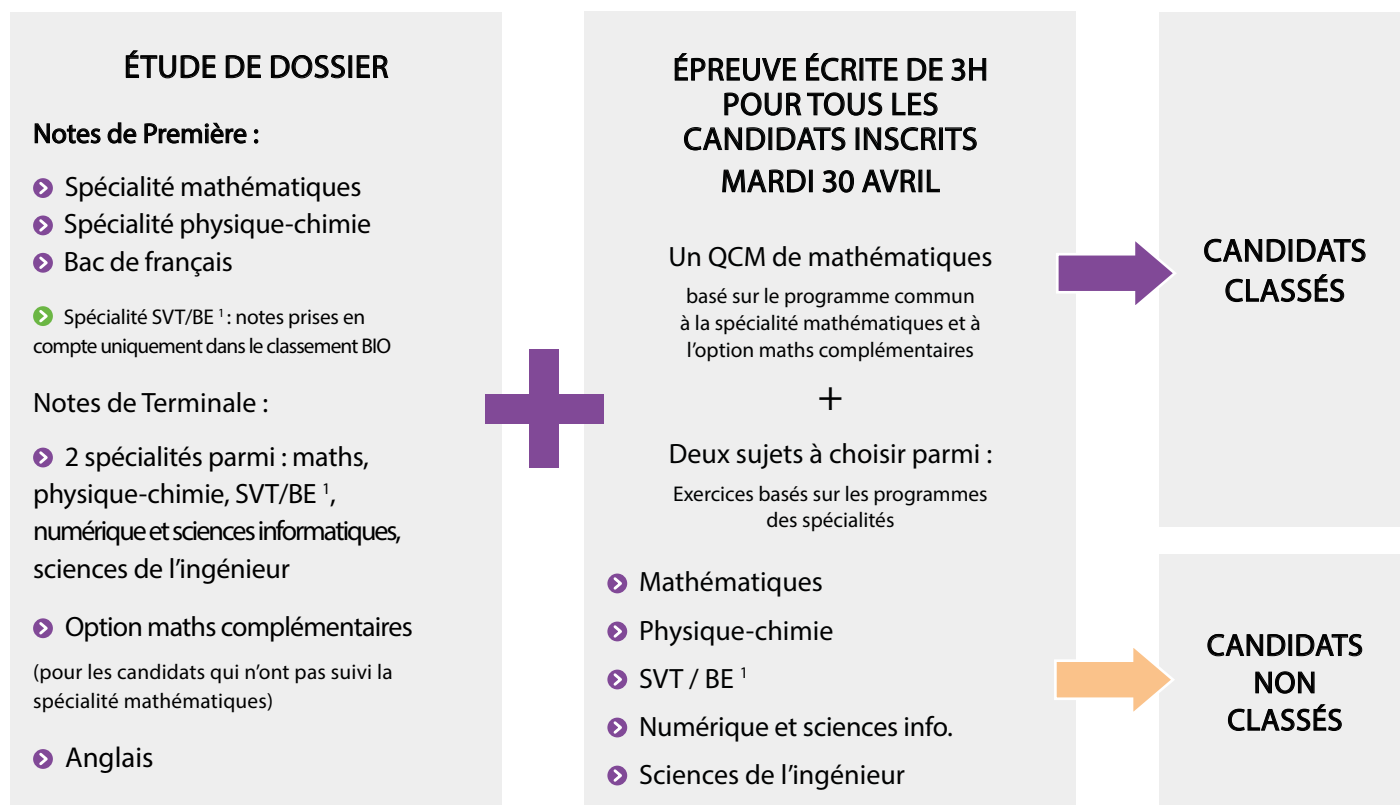
QUI PEUT S'INSCRIRE ?

- Les élèves de Terminale qui préparent un baccalauréat général *
- Les étudiants titulaires d'un baccalauréat général obtenu en 2023 *
- Les élèves préparant un bac européen scientifique ainsi que les bi-bacs (Abibac, Bachibac et Esabac)

* Dans un lycée français ou homologué par l'AEFE

Frais d'inscription au concours : 60 € / gratuit pour les candidats boursiers au moment de l'inscription

DÉROULEMENT DU CONCOURS



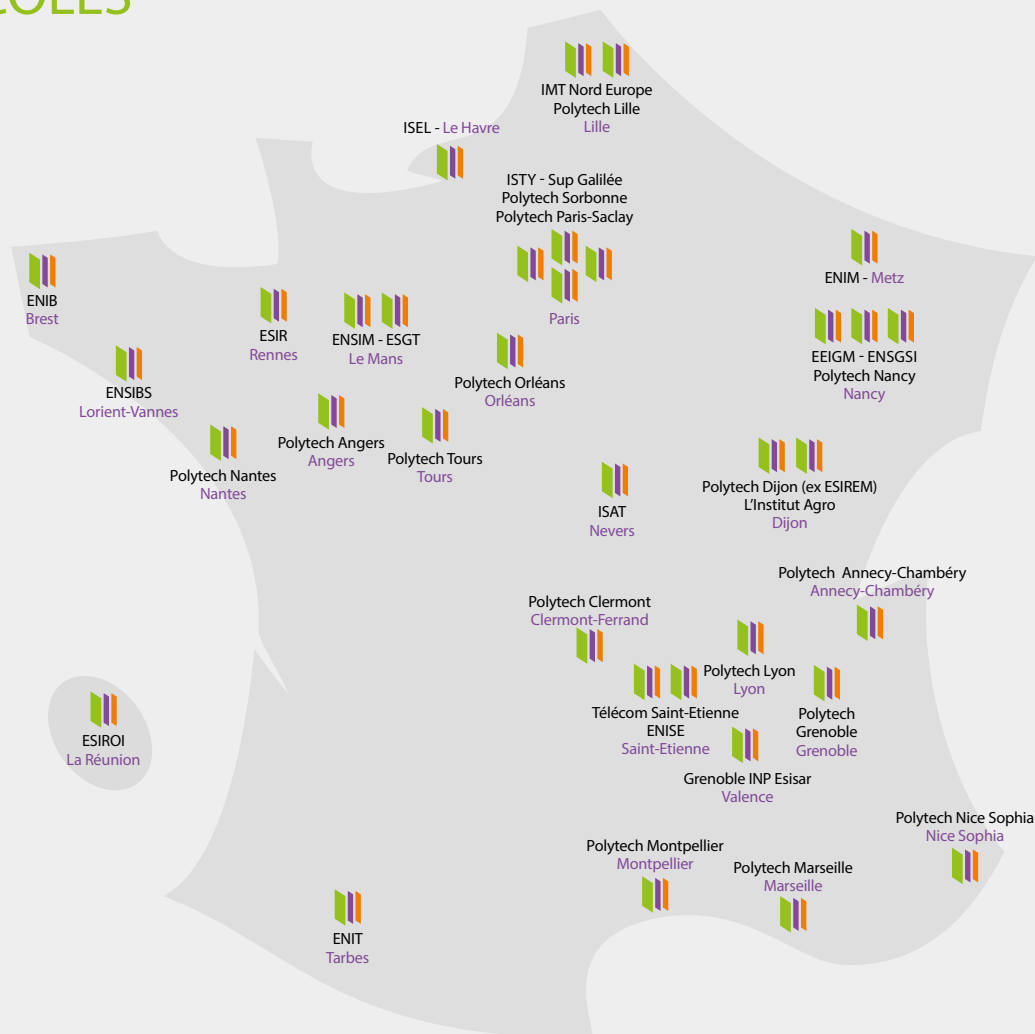
¹ Sciences de la vie et de la terre / biologie écologie (dans les lycées agricoles)

CALENDRIER 2024

Inscription au concours	Du 17 janvier au 14 mars	Sur Parcoursup
Confirmation des vœux	Jusqu'au 3 avril	Sur Parcoursup
Epreuve écrite	Mardi 30 avril après-midi	200 centres en France et à l'étranger
Résultats	À partir du 30 mai	Sur Parcoursup

La convocation à l'épreuve écrite devra être téléchargée sur le site du concours (Espace Candidat) environ une semaine avant l'épreuve.

NOS ÉCOLES



NOS ÉVÈNEMENTS

- Samedi 9 décembre : Salon Concours et Prépas de L'Étudiant à Paris (Espace Champerret)
- Chaque premier mercredi du mois (de janvier à avril) : Chat en direct sur notre site
- Mercredi 7 février : Live Instagram

ENCORE PLUS D'INFOS SUR NOTRE SITE

www.geipi-polytech.org

Retrouvez les fiches détaillées de chaque école, les dates des journées portes ouvertes, les annales, des témoignages, l'actualité du concours...



Suivez aussi notre actualité sur les réseaux :

